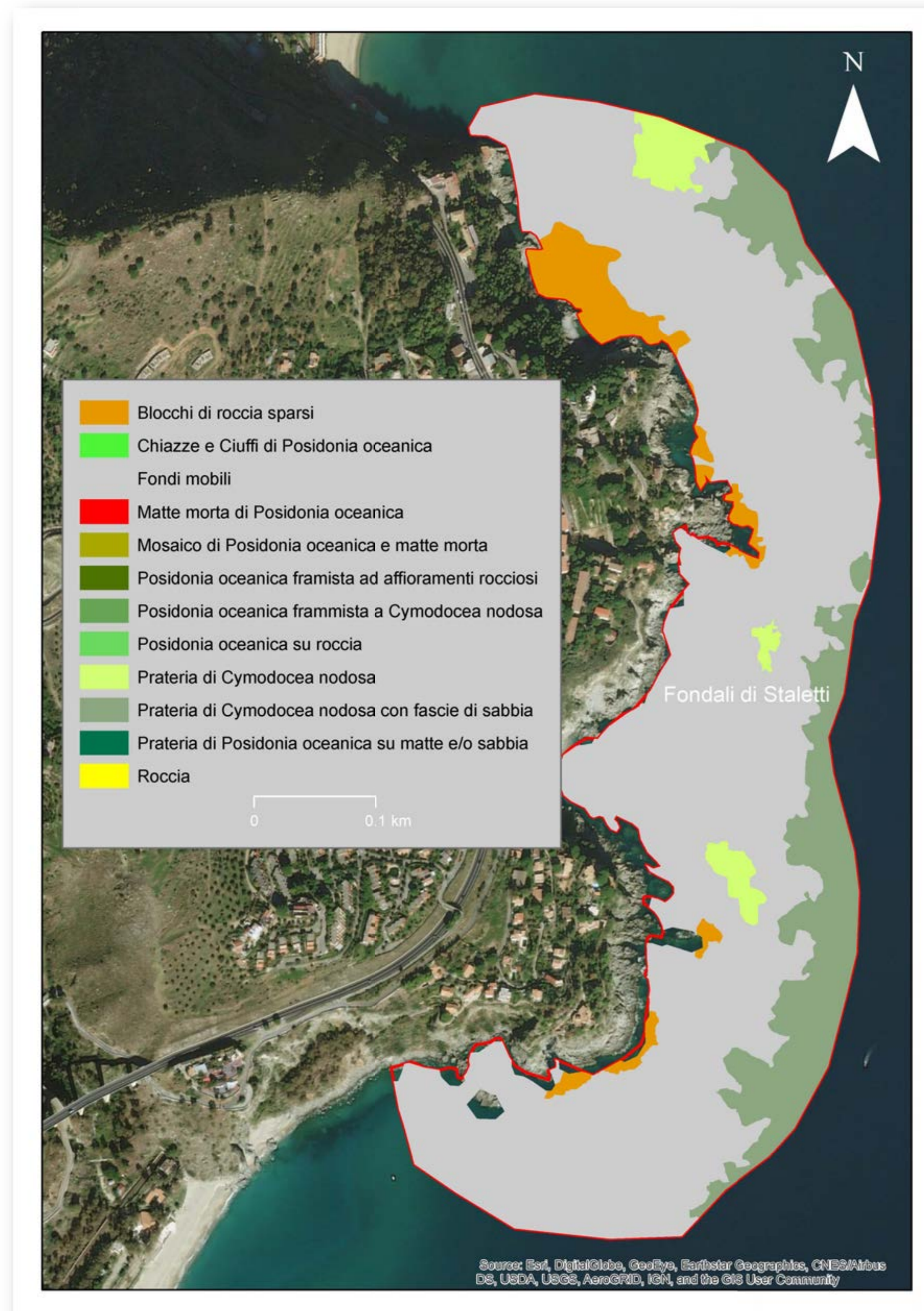


I SITI DI IMPORTANZA COMUNITARIA (SIC) MARINI DELLA CALABRIA
STATO DELLE CONOSCENZE E IMPLICAZIONI NELLE STRATEGIE DI MONITORAGGIO, GESTIONE E CONSERVAZIONE.
VALUTAZIONE DELLO STATO ECOLOGICO DELLE ACQUE MARINO COSTIERE DELLA CALABRIA [METODO "CARLIT"].

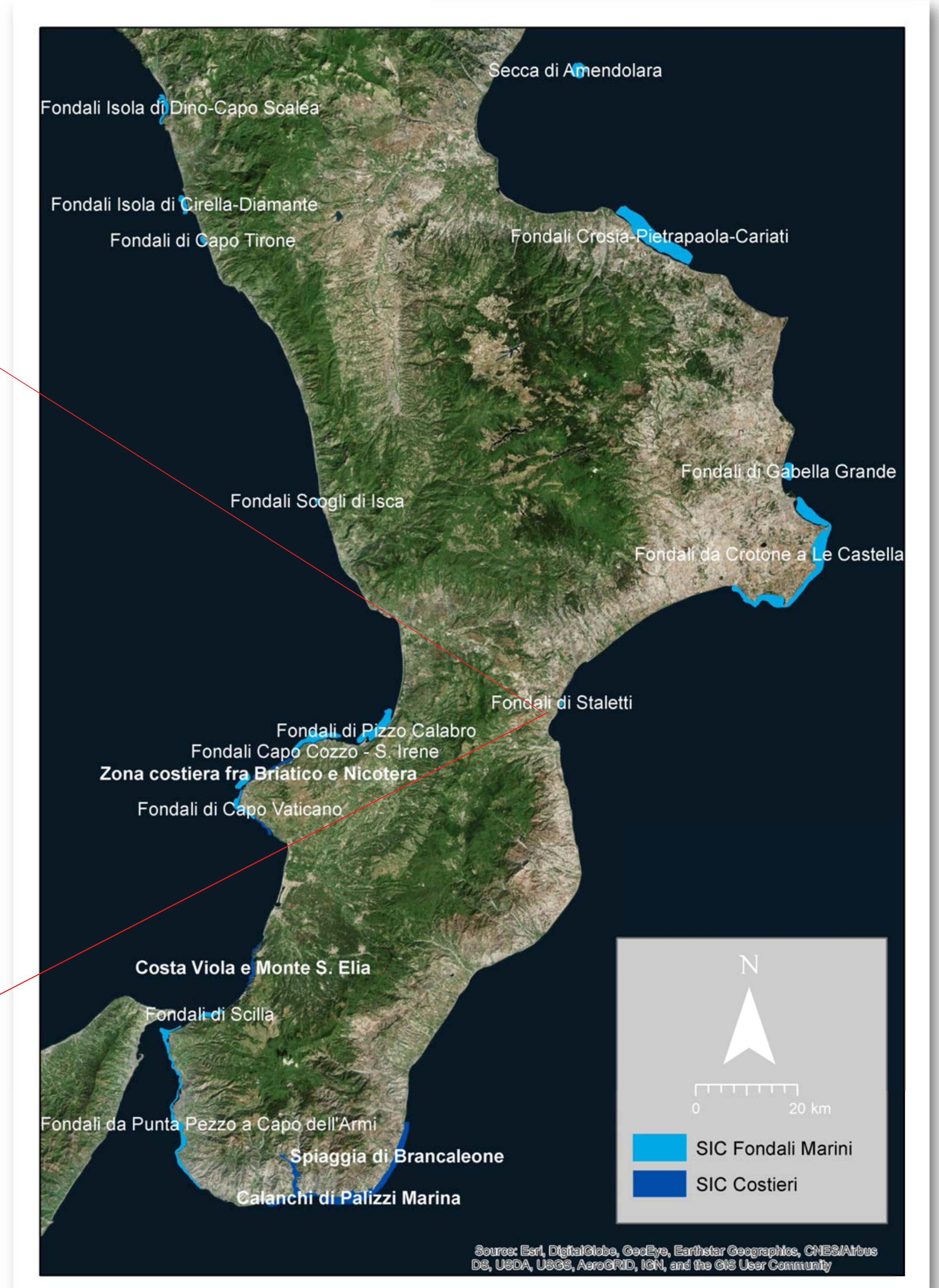
FONDALI DI STALETTI' IT9320185

Mappatura prateria anno 2003



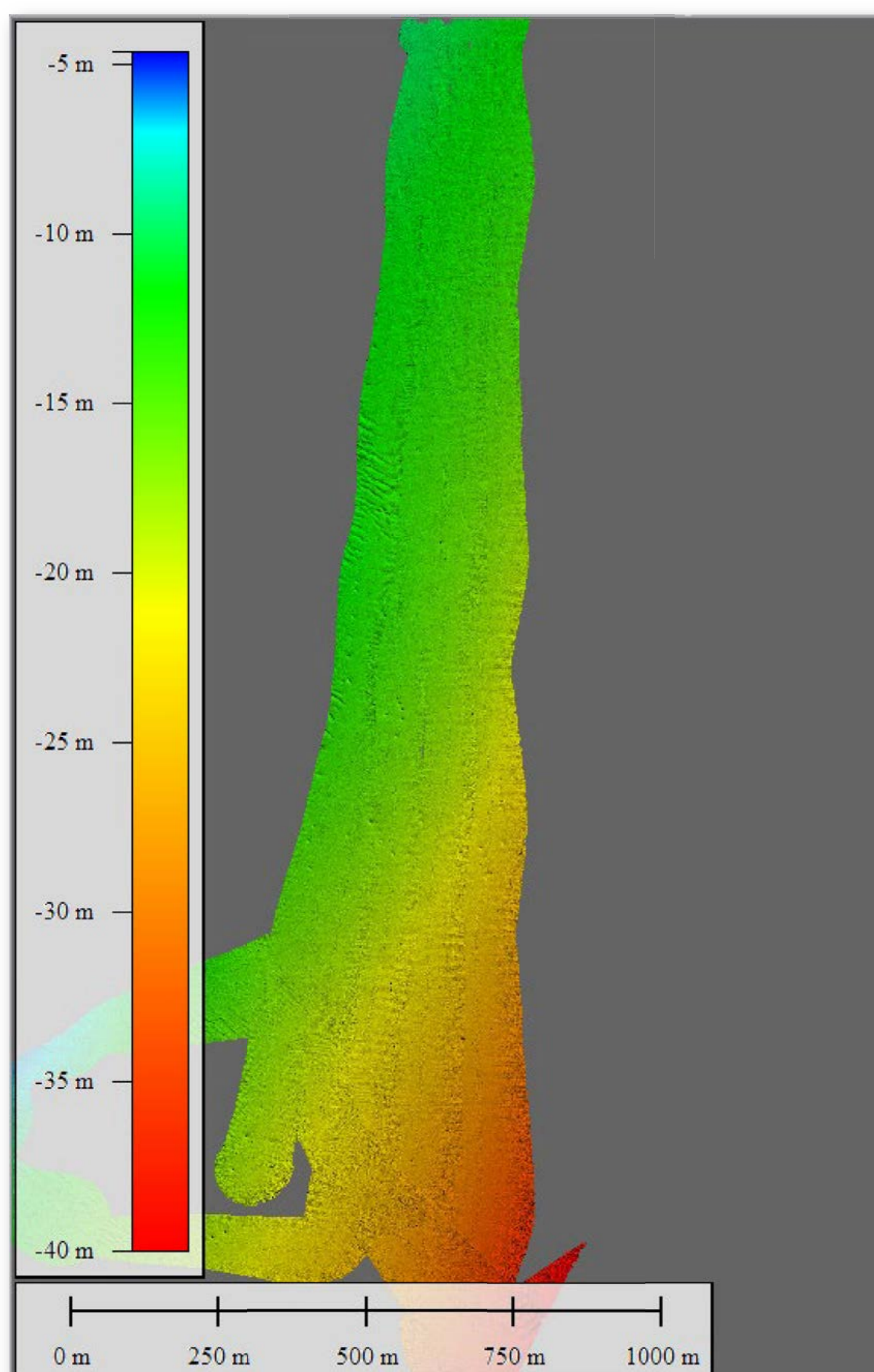
Programma Nazionale Ministero Ambiente

Mappa generale siti SIC



Progetto SIC CARLIT : rilievi batimetrici condotti nel 2018

DEM Bathymetry



Multibeam Backscatter

