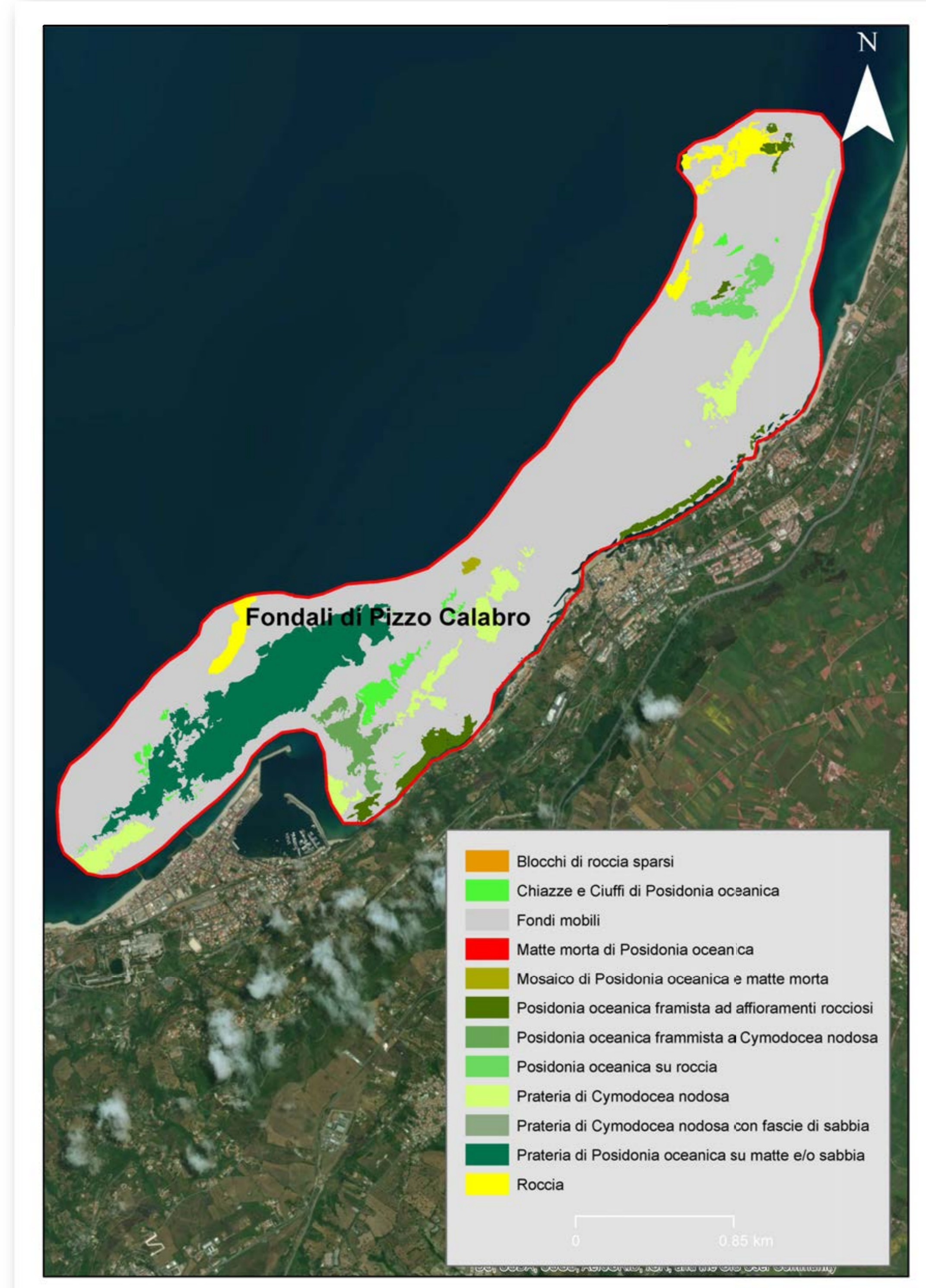


**I SITI DI IMPORTANZA COMUNITARIA (SIC) MARINI DELLA CALABRIA**  
STATO DELLE CONOSCENZE E IMPLICAZIONI NELLE STRATEGIE DI MONITORAGGIO, GESTIONE E CONSERVAZIONE.  
VALUTAZIONE DELLO STATO ECOLOGICO DELLE ACQUE MARINO COSTIERE DELLA CALABRIA [METODO "CARLIT"].

## FONDALI DI PIZZO CALABRO IT9340092

**Mappatura prateria anno 2003**



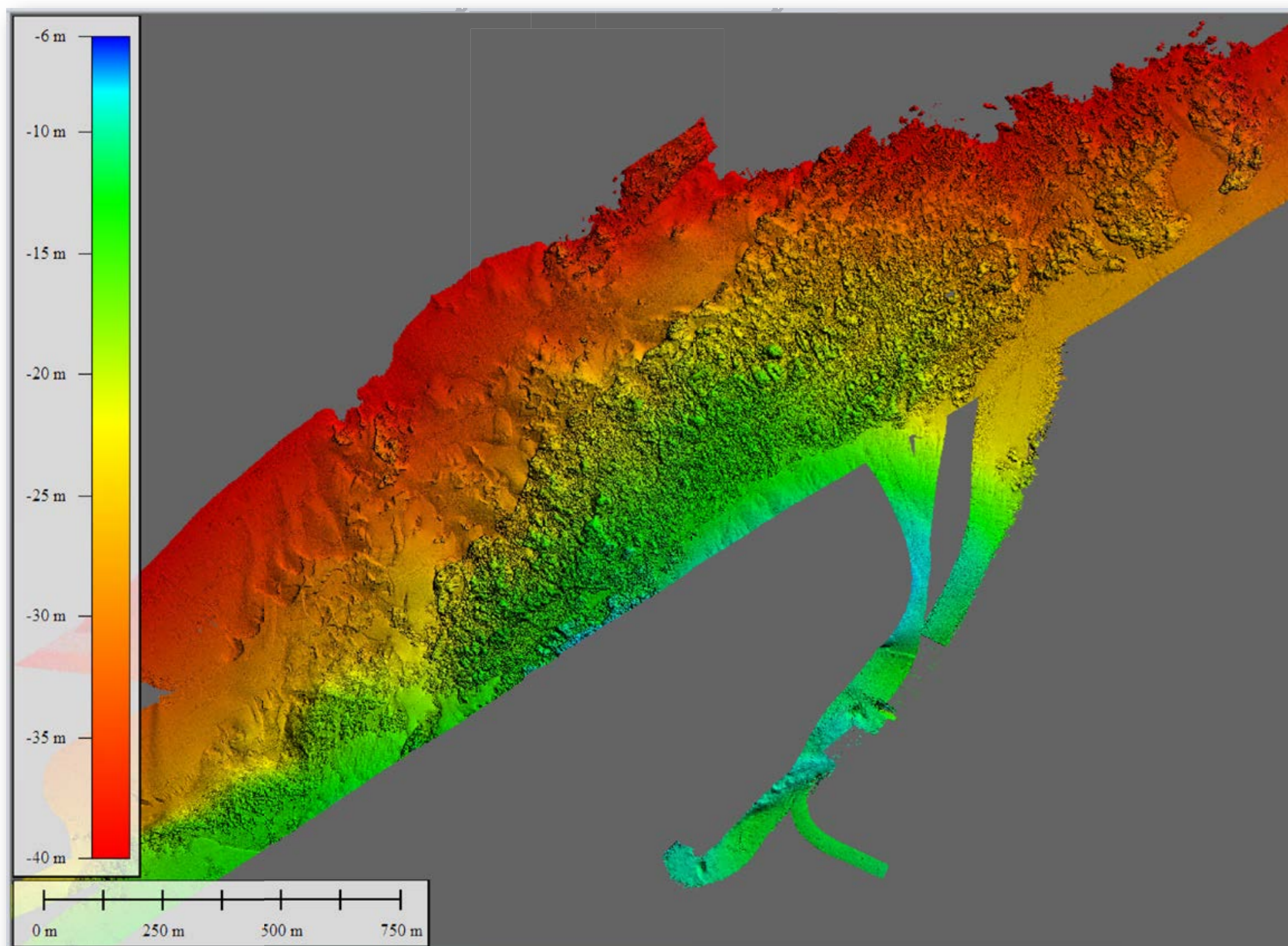
**Programma Nazionale Ministero Ambiente**

**Mappa generale siti SIC**



### Progetto SIC CARLIT : rilievi batimetrici condotti nel 2018

**DEM Bathymetry**



**Multibeam Backscatter**



**Immagine Pleiades**

