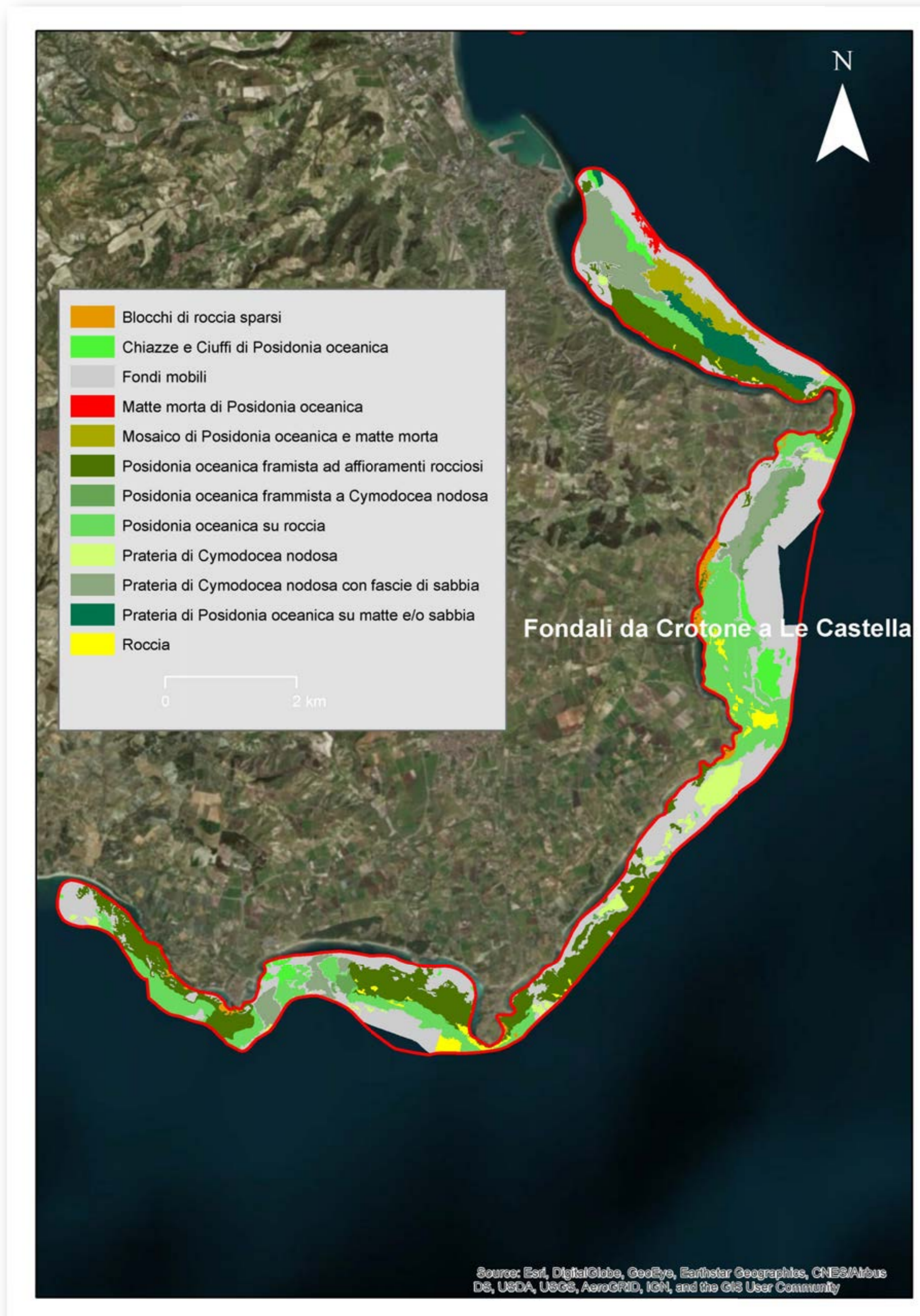


I SITI DI IMPORTANZA COMUNITARIA (SIC) MARINI DELLA CALABRIA
STATO DELLE CONOSCENZE E IMPLICAZIONI NELLE STRATEGIE DI MONITORAGGIO, GESTIONE E CONSERVAZIONE.
VALUTAZIONE DELLO STATO ECOLOGICO DELLE ACQUE MARINE COSTIERE DELLA CALABRIA [METODO "CARLIT"].

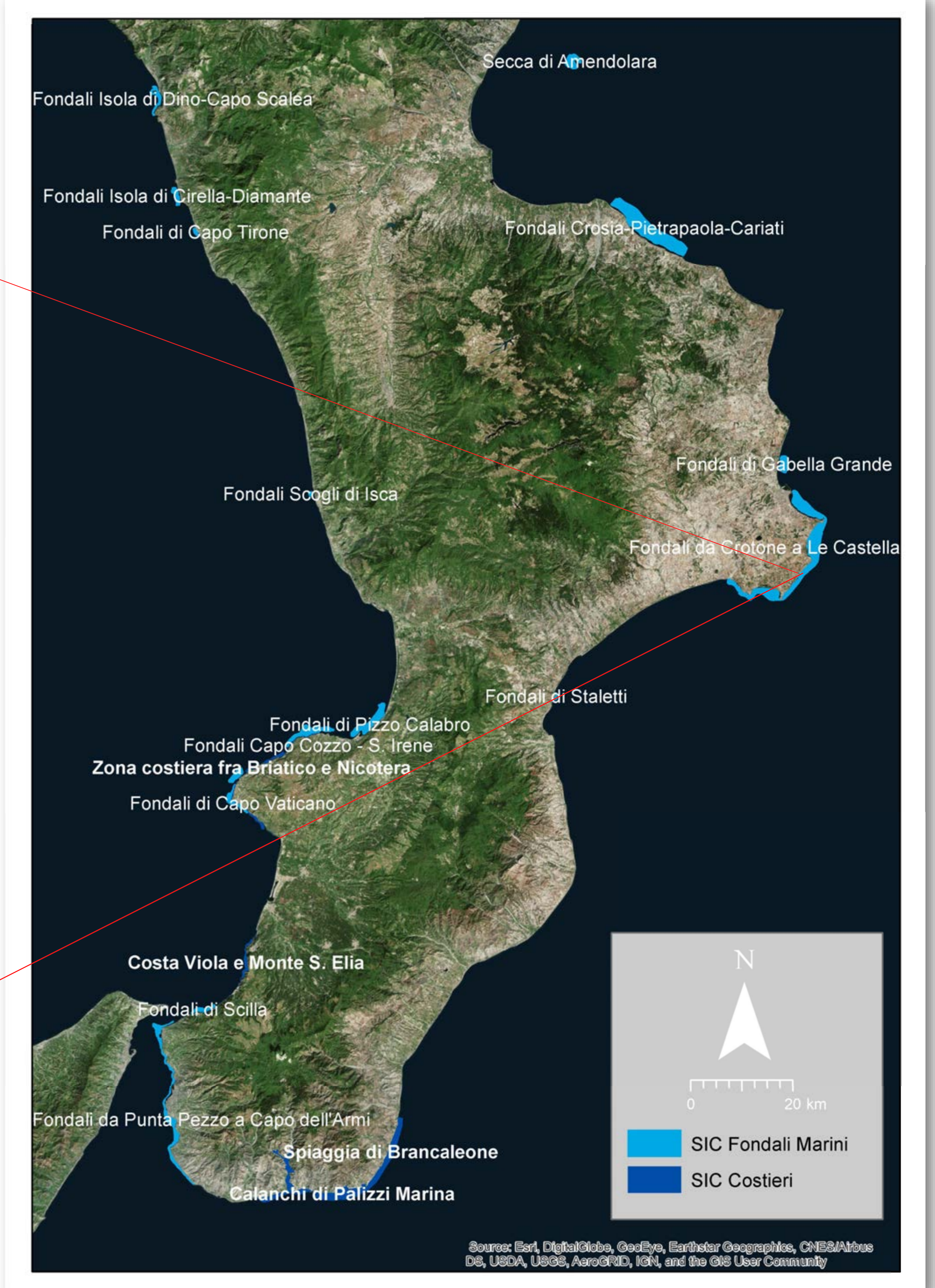
FONDALI DA CROTONE A LE CASTELLA IT9320097

Mappatura prateria anno 2003



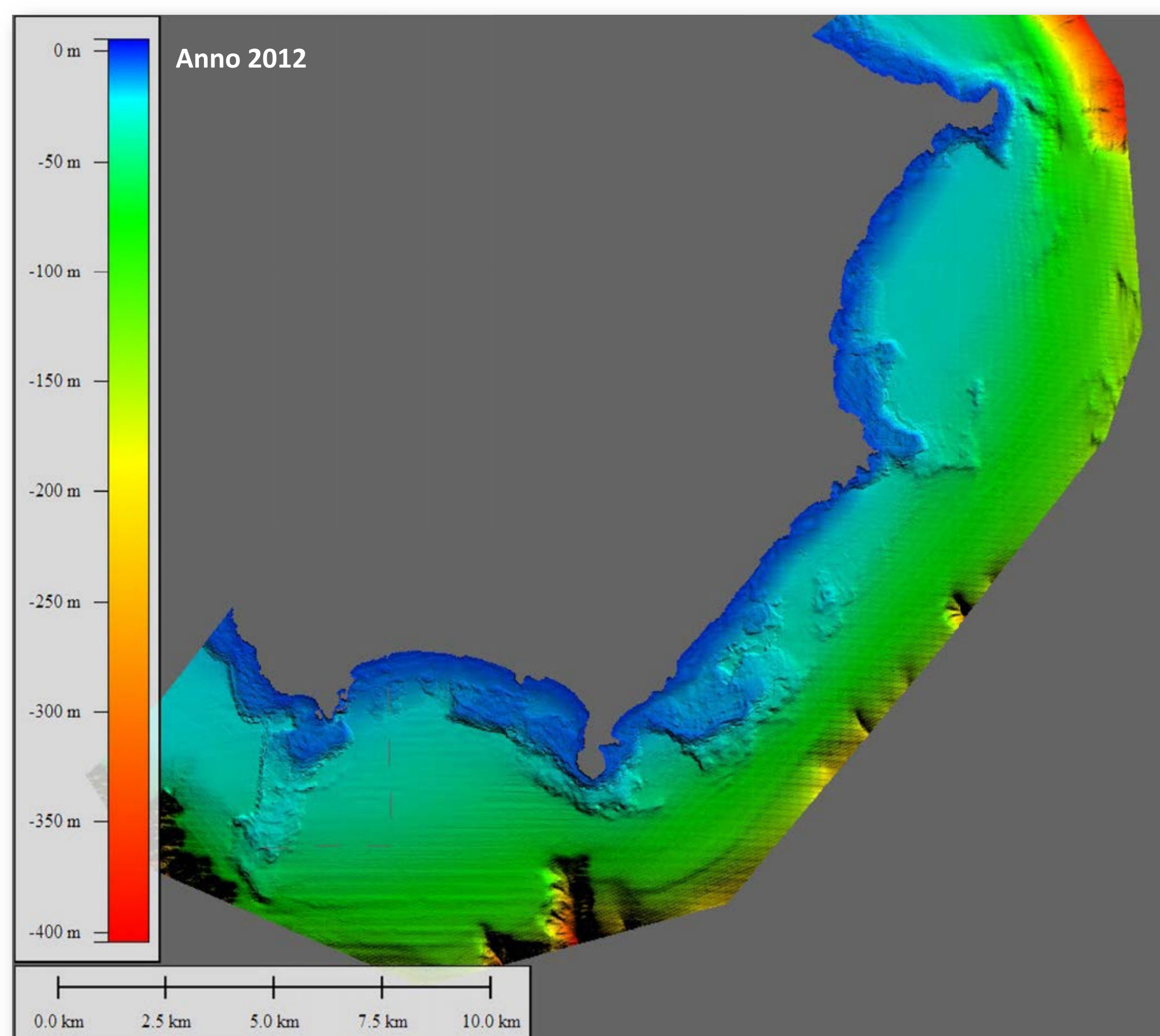
Programma Nazionale Ministero Ambiente

Mappa generale siti SIC



Progetto SIC CARLIT :rilievi batimetrici condotti nel 2018

DEM LIDAR Bathymetry



Multibeam Backscatter

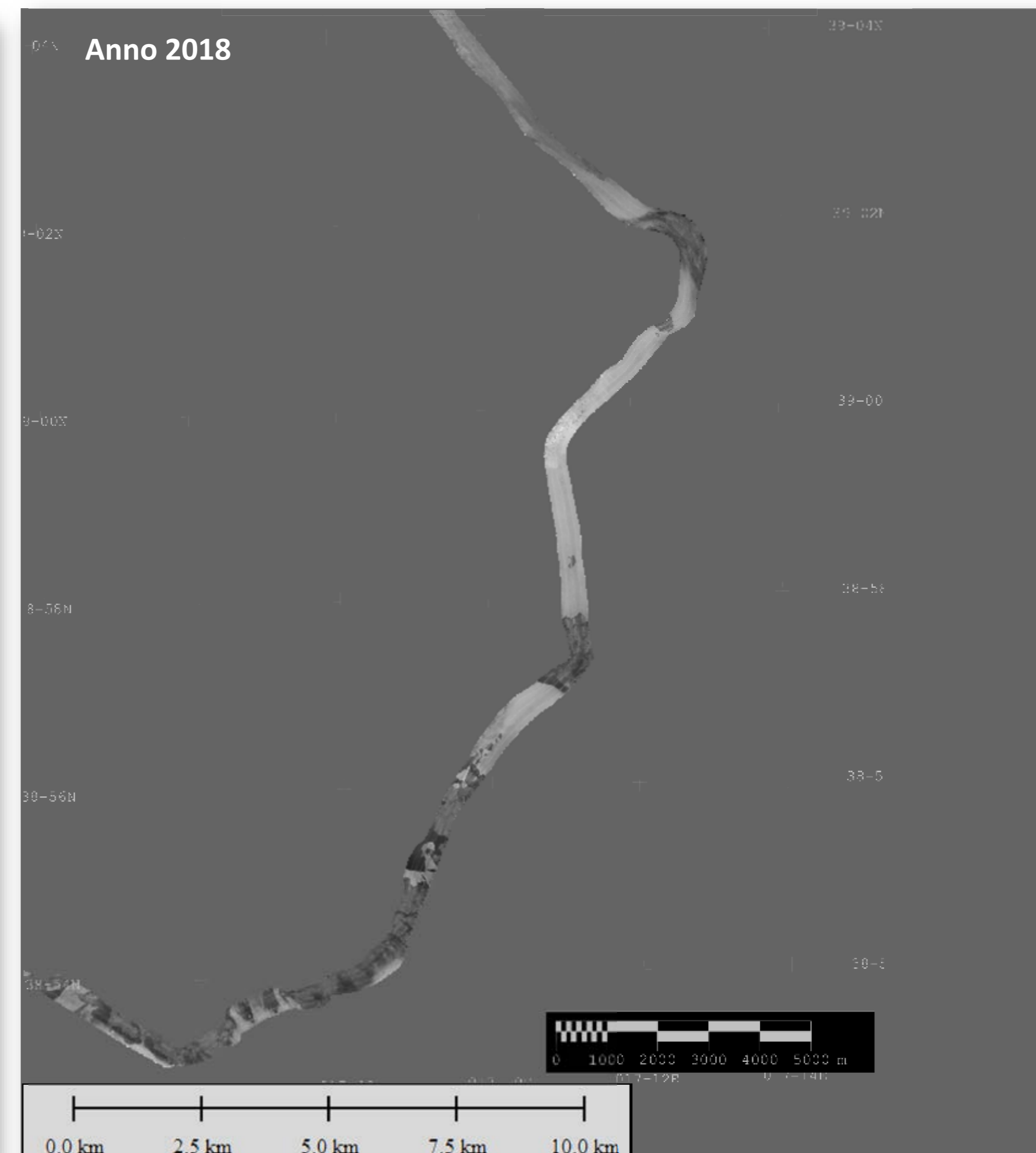


Immagine Sentinel 2

