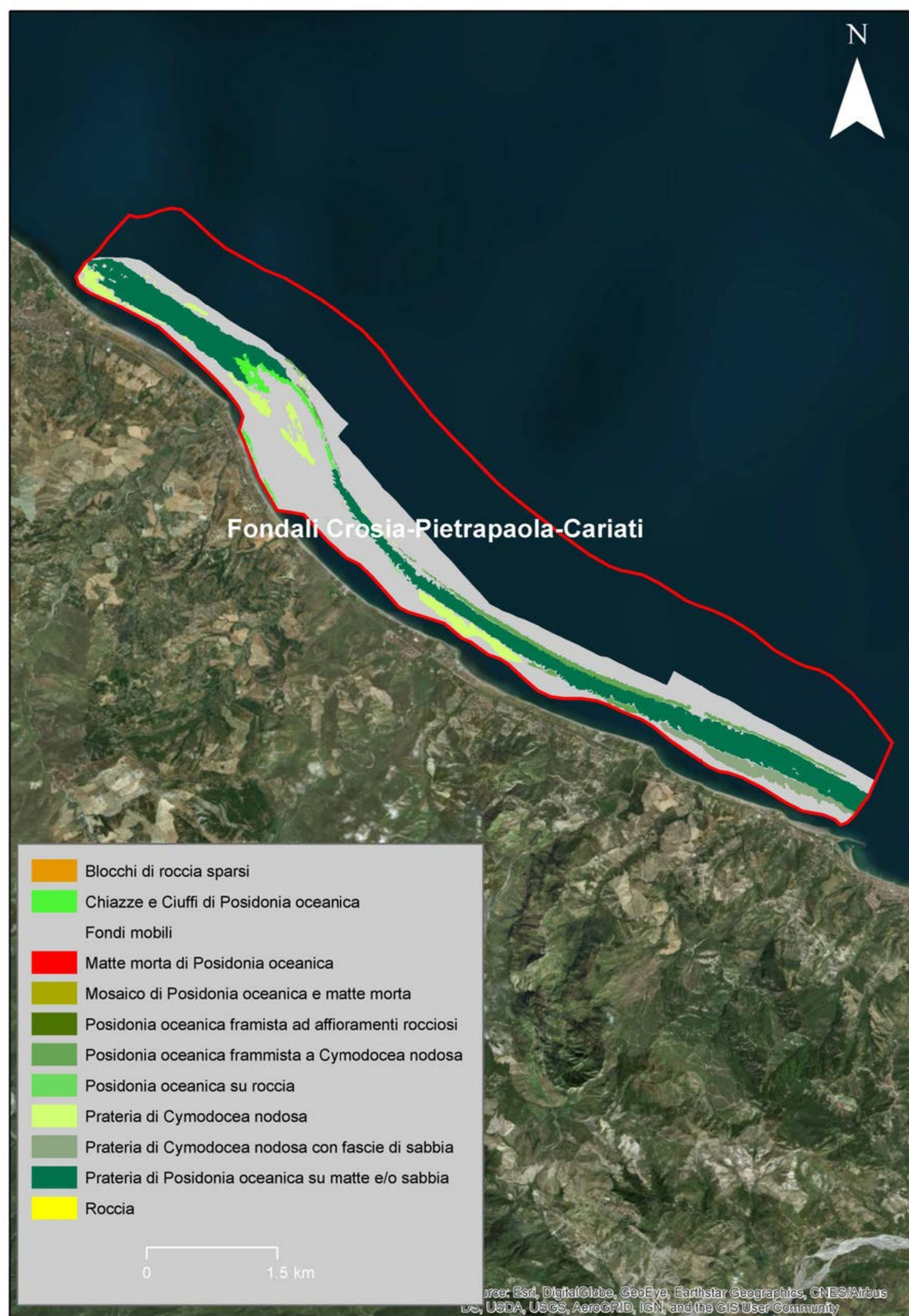


I SITI DI IMPORTANZA COMUNITARIA (SIC) MARINI DELLA CALABRIA
STATO DELLE CONOSCENZE E IMPLICAZIONI NELLE STRATEGIE DI MONITORAGGIO, GESTIONE E CONSERVAZIONE.
VALUTAZIONE DELLO STATO ECOLOGICO DELLE ACQUE MARINO COSTIERE DELLA CALABRIA [METODO "CARLIT"].

FONDALI Crosia-Pietrapaola-Cariati IT9310048

Mappatura prateria anno 2003



Programma Nazionale Ministero Ambiente

Mappa generale siti SIC



Progetto SIC CARLIT: elaborazione immagine MS Pleiades

Immagine Pleiades



Immagine Pleiades WCC*

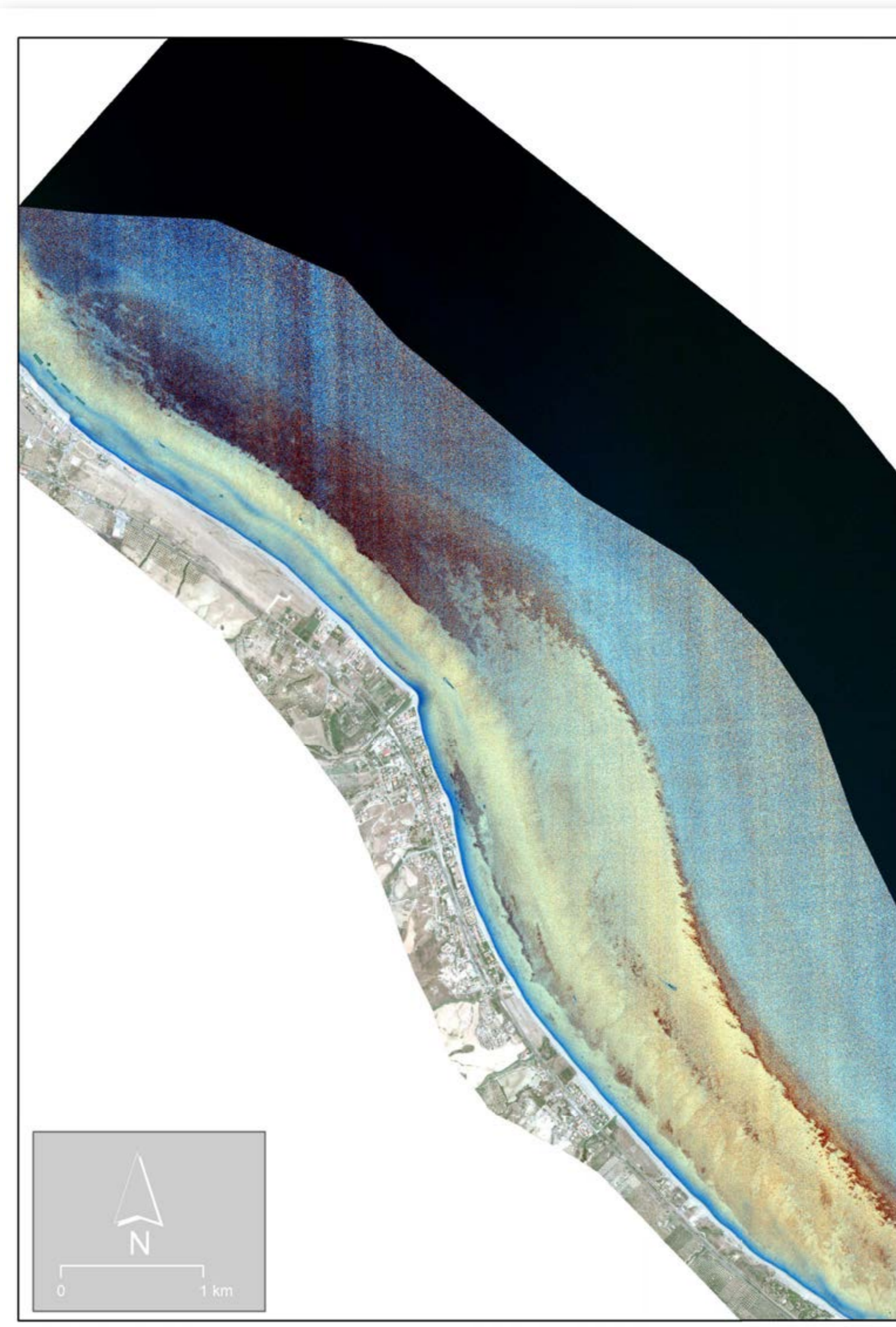
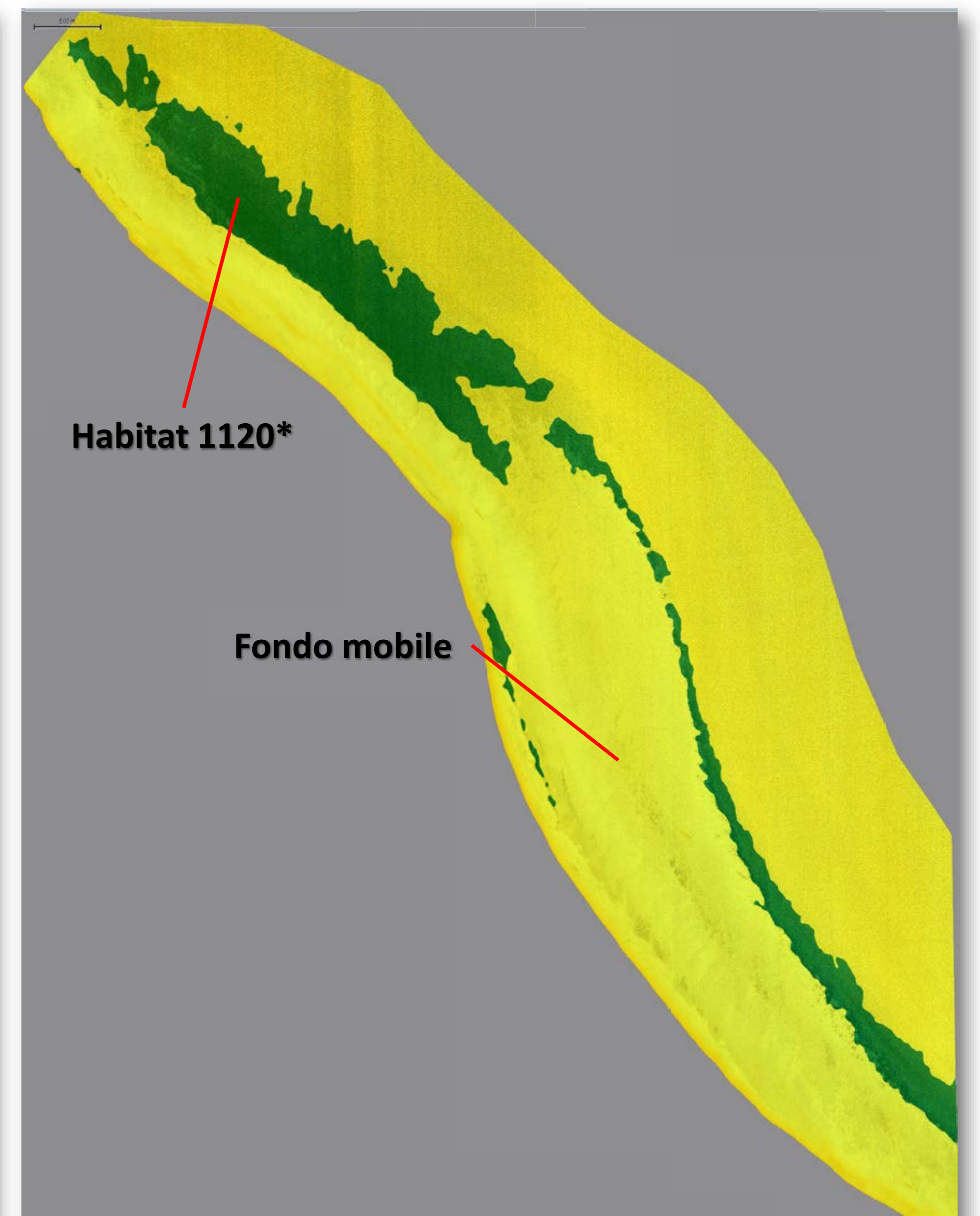


Immagine Pleiades Classificata



WCC: Correzione colonna d'acqua mediante metodo Lyzenga (1978)