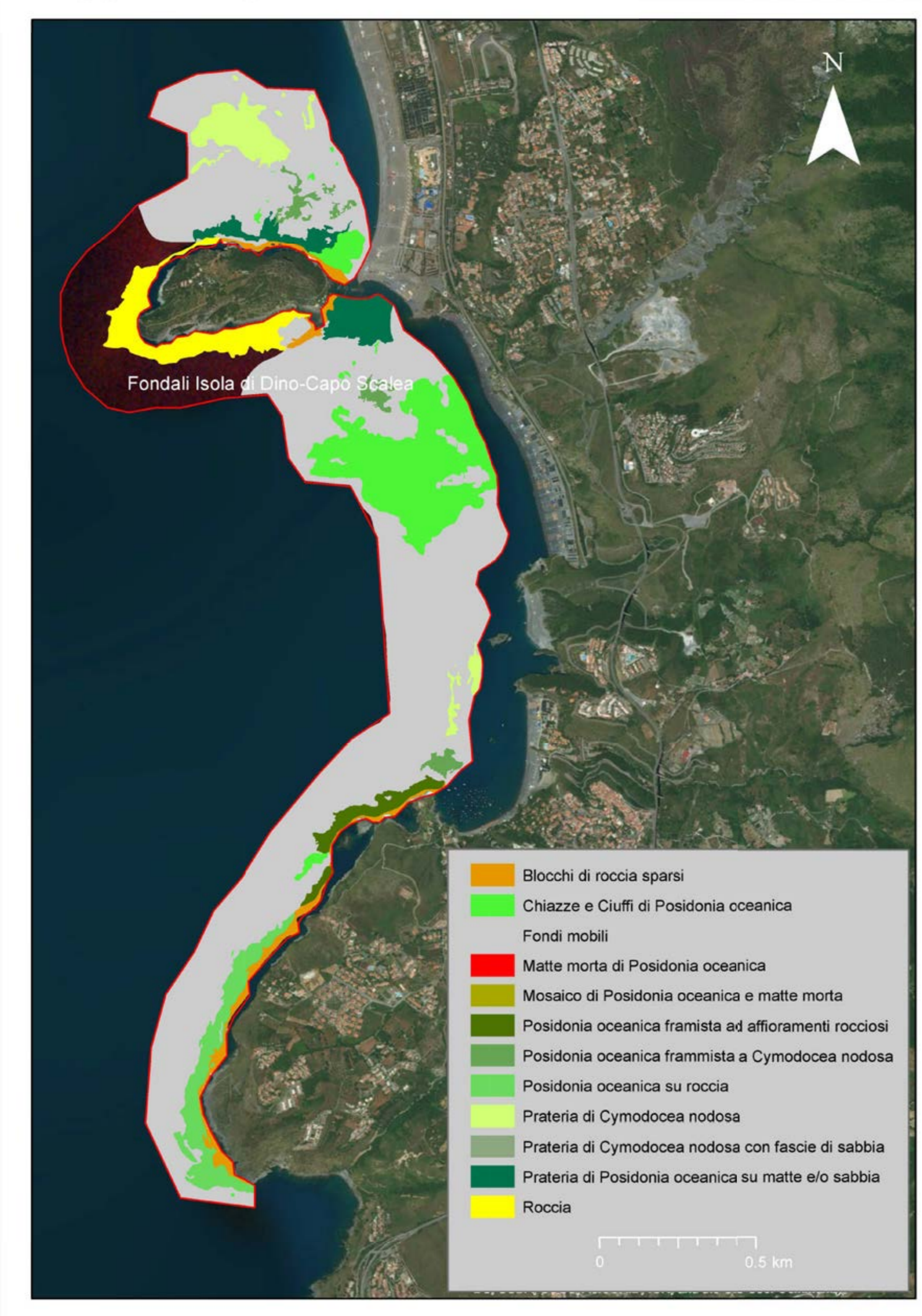


**I SITI DI IMPORTANZA COMUNITARIA (SIC) MARINI DELLA CALABRIA**  
STATO DELLE CONOSCENZE E IMPLICAZIONI NELLE STRATEGIE DI MONITORAGGIO, GESTIONE E CONSERVAZIONE.  
VALUTAZIONE DELLO STATO ECOLOGICO DELLE ACQUE MARINO COSTIERE DELLA CALABRIA [METODO "CARLIT"].

## FONDALI ISOLA DI DINO - CAPO SCALEA IT9310035

**Mappatura prateria anno 2003**



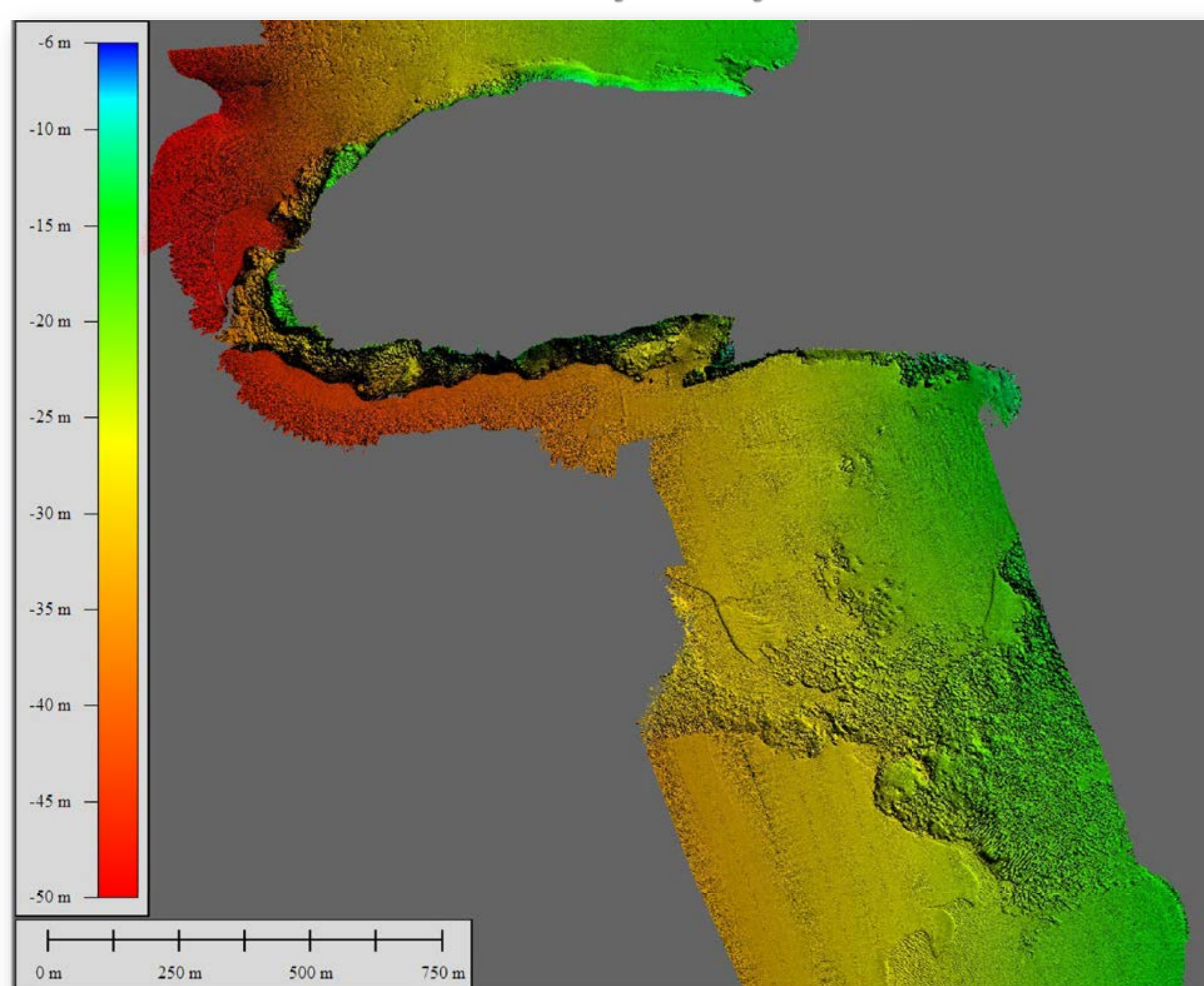
Programma Nazionale Ministero Ambiente

**Mappa generale siti SIC**

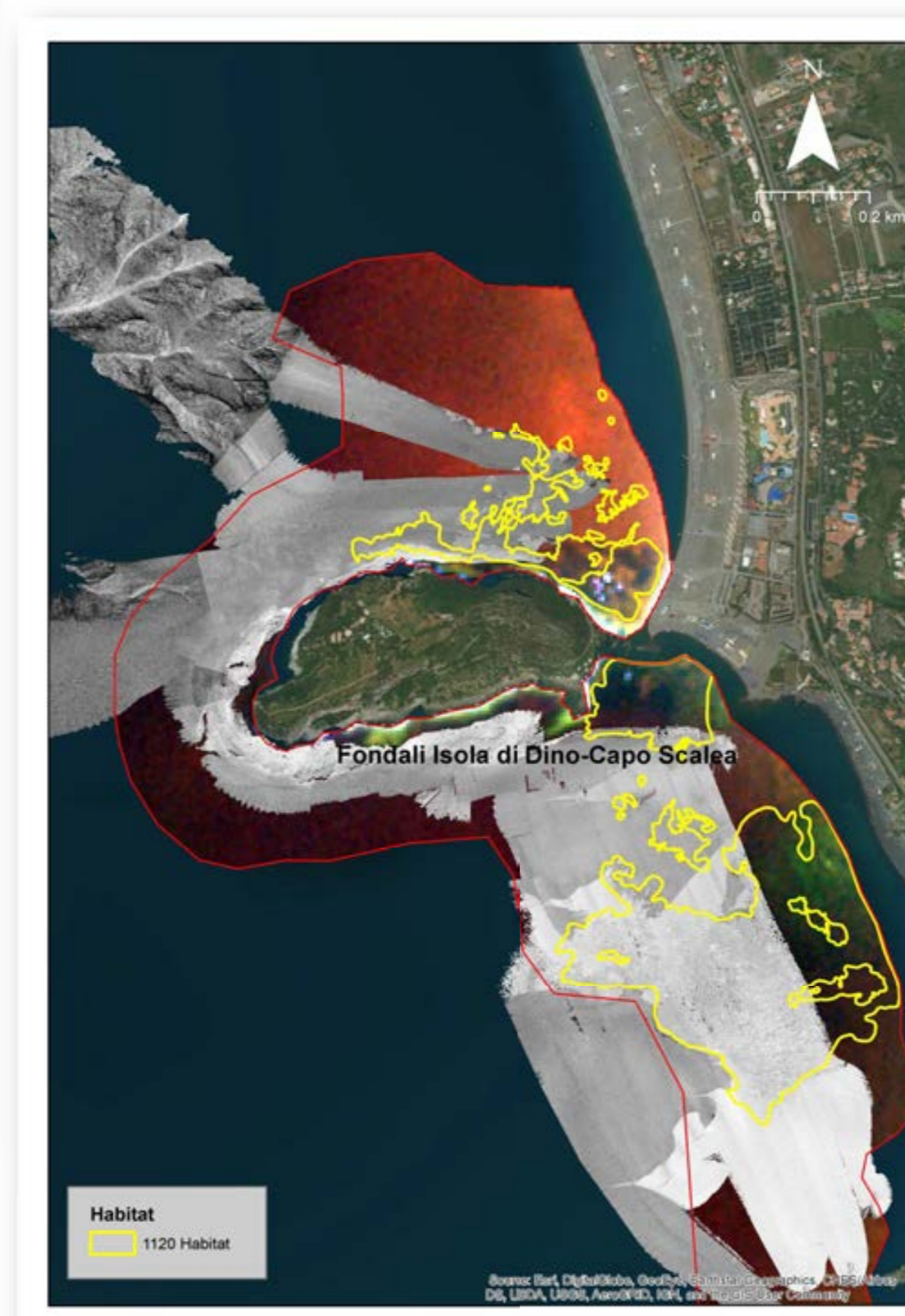
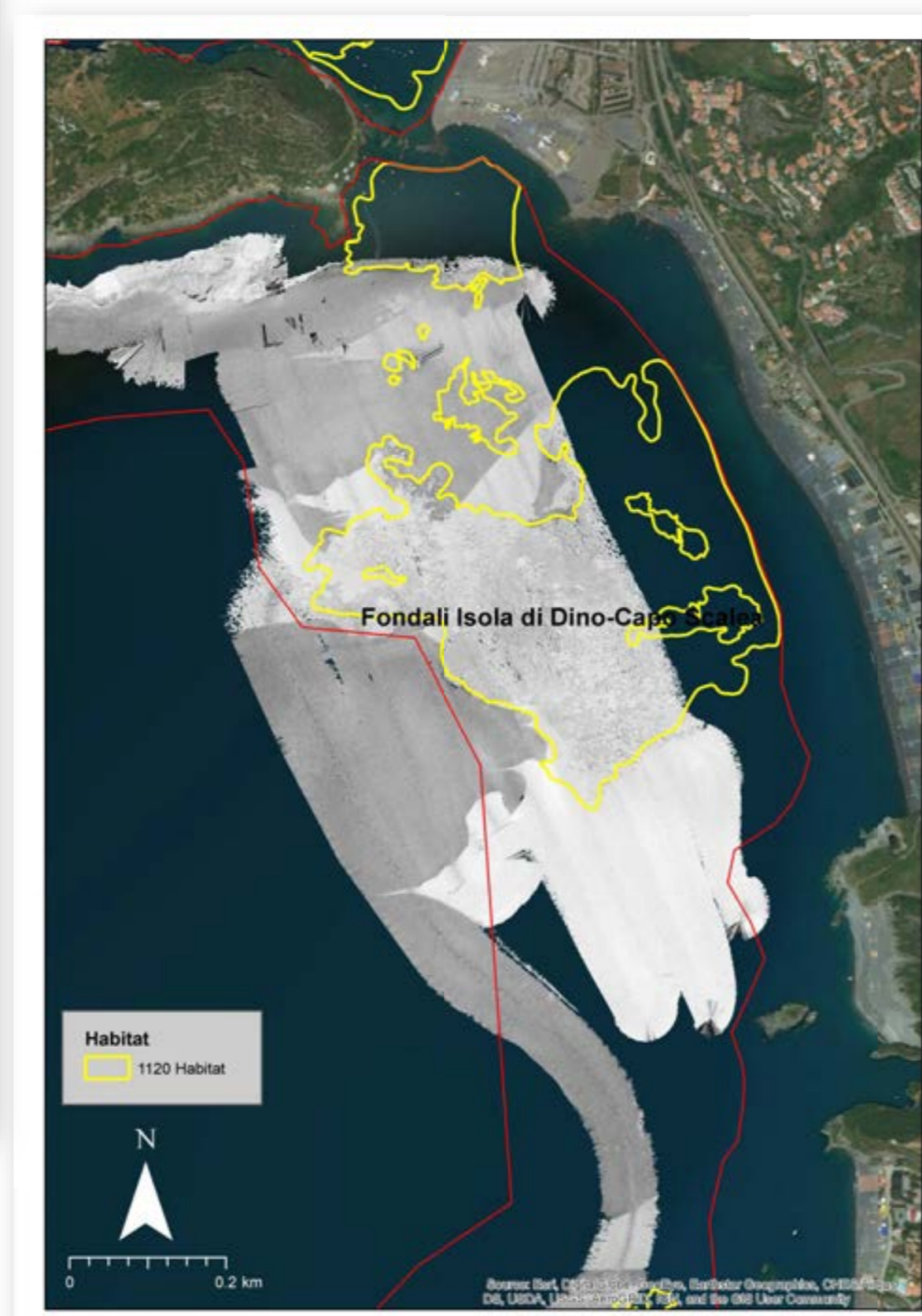


### Progetto SIC CARLIT : rilievi batimetrici condotti nel 2018

**DEM Bathymetry**



**Multibeam Backscatter**



**Immagine Sentinel 2**

